

锐志风机的 智能解决方案

精准契合您的需求

工业系统运转，高度倚重灵活性、效率及对行业特定标准的严格遵循——特别是风机融入现有系统时，不仅要实现无缝对接，还需规避高昂的改造成本。与此同时，成本效益、最低限度的维护需求以及可持续性亦至关重要。在诸如食品与卫生技术等关键领域，更是设有严格的标准与准则。

我们的嵌入式风机，为上述需求提供了理想解决方案：灵活适配、经济高效，且严格遵循各项标准。

优势



成本与运营效率

- 购置成本低
- 易损部件少
- 维护成本降低
- 紧凑设计，运输成本降低



可持续性与标准合规性

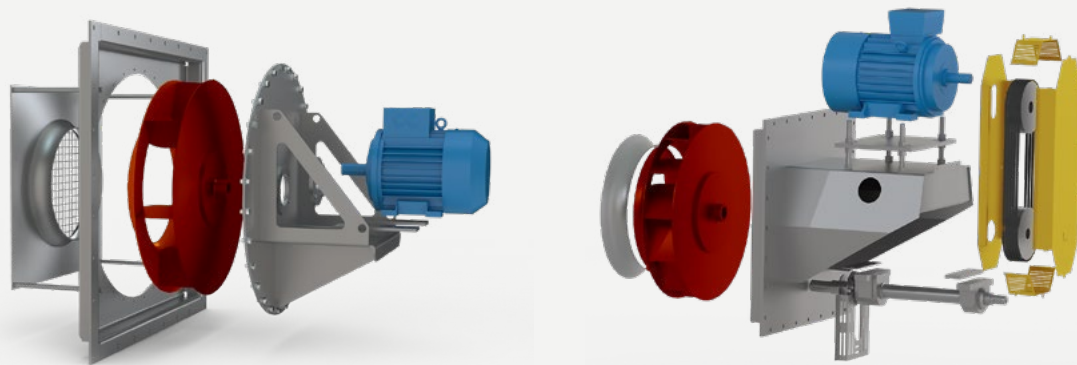
- 材料与能源利用高效的制造工艺
- 高回收利用率
- 产品按预期使用时的耐用性
- 洁净设计（符合欧洲工程设计组织（EHEDG）及洁净等级标准）



灵活性与定制化

- 可定制安装面板（形状、尺寸、孔型）
- 可选择隔热层的安装位置与厚度
- 多尺寸、多类型安装板设计，可选择是否配套集流器
- 丰富的材料与配件选择

设计



性能参数		MEE		REE	
		嵌入式风机 - 电机直驱		嵌入式风机 - 皮带驱动	
		min.	max.	min	max
Δpt	daPa	80	250	80	3.550
V	m³/min	100	1.400	100	37.000
n	U/min	1.000	3.600	1.000	3.600
P_{Mot}	kW	1,1	90	1,1	160
t	°C	-20	+500	-50	+600


应用领域广泛 例如：

- 工业锅炉
- 表面处理工艺
- 热处理工艺 (退火、回火、淬火)
- 食品干燥处理
- 加工制造业：涵盖纺织及造纸业、玻璃及建材行业

即刻联系我们

基于多年行业经验，以及与设备制造商和运营商的紧密合作，我们携全方位的产品与服务，随时为您竭诚效力。

- 定制工业风机
- 专业咨询服务
- 可靠备件供应
- 前瞻性维护规划
- 快速维修响应
- 针对性改造与升级措施

 +86 (512) 6285 6100

 reitzchina@reitzgroup.com

 www.reitzgroup.com



 微信搜一搜

 锐志风机